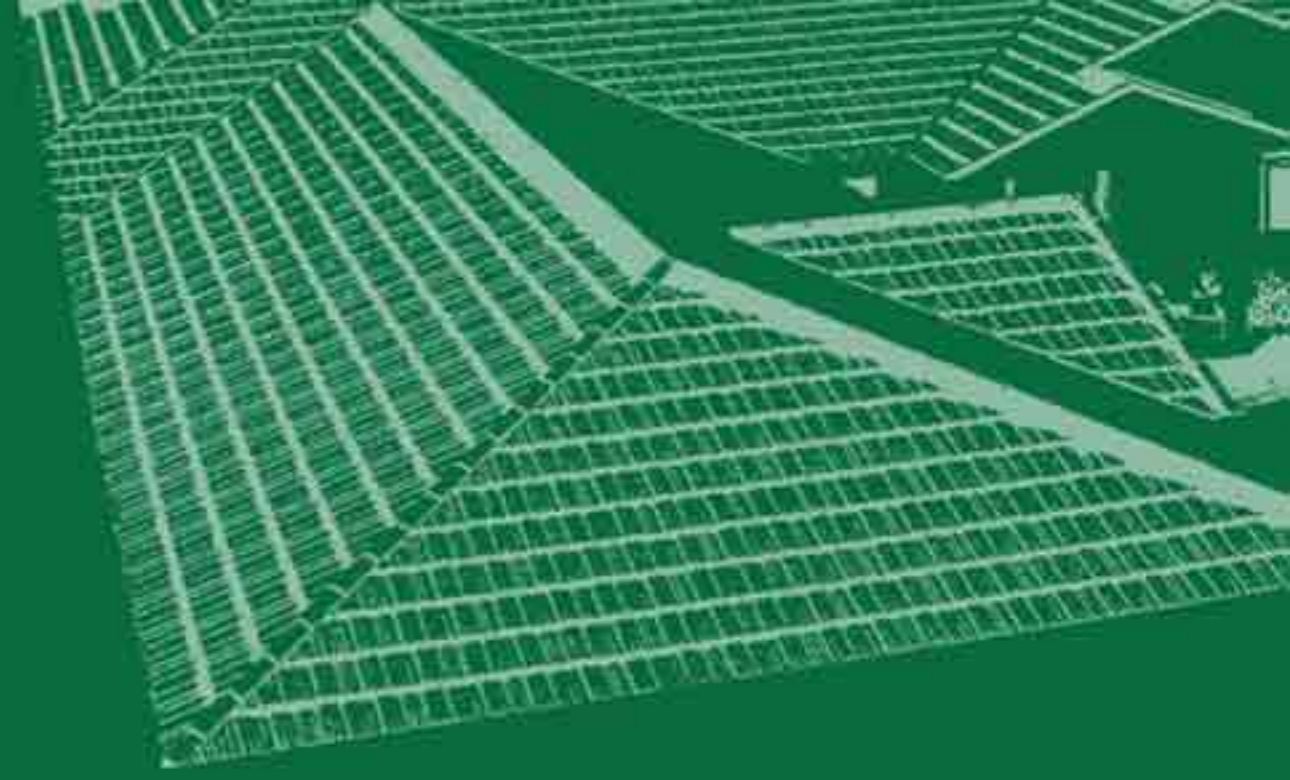


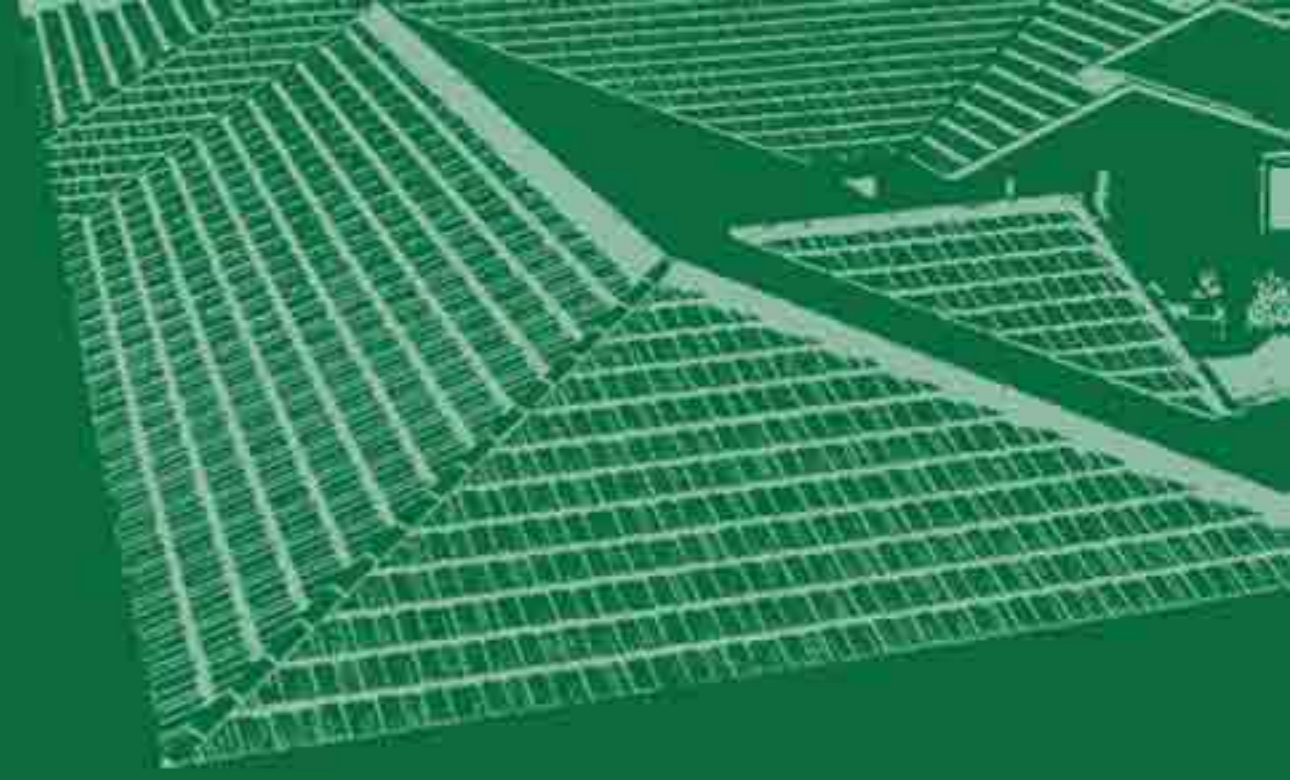
Metrotile[®]
МЕТРОТАЙЛ



Землетрясения

УСПЕШНО ПРОШЛИ ИСПЫТАНИЯ ЧЕРЕПИЦЫ METROTILE В УСЛОВИЯХ ЗЕМЛЕТРЯСЕНИЯ





Землетрясения – это трагические напоминания о силе природы. Наряду с миллионными материальными ущербами землетрясения влекут за собой многочисленные травмы и смерти.

ОПАСНОСТИ ТЯЖЕЛОГО КРОВЕЛЬНОГО МАТЕРИАЛА НА КРЫШЕ

Самой распространенной причиной повреждений, травм и смертей во время землетрясений являются движения конструкций в зданиях, что также часто усугубляется тяжелыми кровельными материалами, которые сдвигаются и обваливаются из-за недостаточно прочной поддержки конструкции.

ТРАГЕДИЯ КОБЕ...



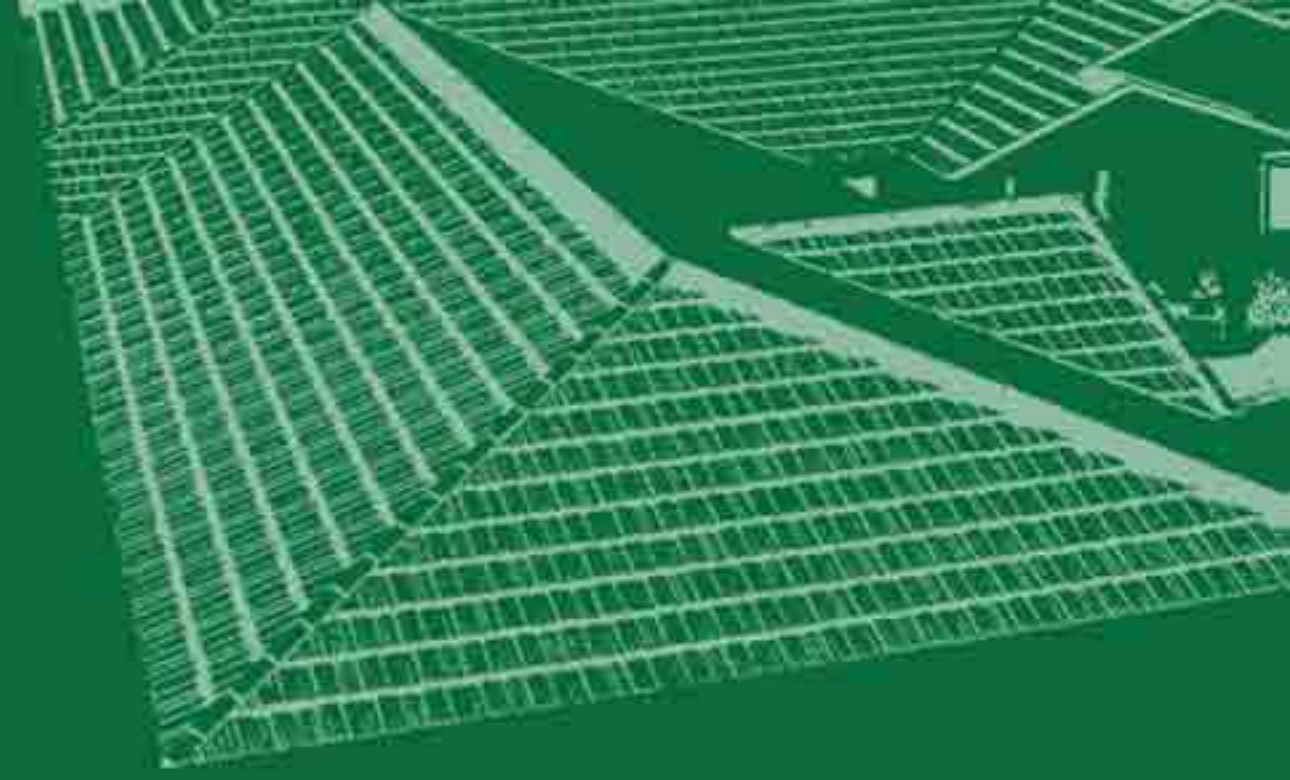
17 января 1995 года землетрясение силой 7.2 балла по шкале Рихтера, которое длилось каких-то двадцать секунд, стало причиной смерти более чем пяти тысяч человек; еще 300 000 остались без крыши над головой. Сметы на ремонт и отстройку более чем 55 000 домов и квартир, пострадавших во время землетрясения, насчитывали 400 миллиардов долларов США за более чем 10 лет. Большинство домов и коммерческих построек, возведенных после 1980 года – когда последний раз были пересмотрены строительные нормы и правила Японии – выстояли. Однако наиболее распространенными повреждениями были обвалы крыш и верхних этажей на нижние этажи, из-за чего случилось 90 процентов смертей. Мораторий на

строительство после землетрясения остановил поспешные проекты реконструкций и дал время для внесения изменений в строительный кодекс. Одним из предложенных решений было использовать вместо тяжелой керамической черепицы легкие кровельные материалы, такие как кровельные системы Metrotile, которые являются более безопасными при землетрясениях и требуют меньшей и более легкой поддержки конструкции. Кроме того, они устойчивы к суровым погодным условиям и огню.



...И ЛОС-АНДЖЕЛЕСА

16 января 1994 года землетрясение силой 6.8 баллов по шкале Рихтера произошло в Лос-Анджелесе. Сильные сотрясения продолжались около десяти секунд, а движения земли – более сорока секунд. Более трех миллионов людей остались без электроэнергии, а более 40 000 зданий – без воды.



Пятьдесят семь смертей стали результатом разрушений зданий, пожаров и других прямых последствий землетрясения. Материальные убытки превысили 16 миллиардов долларов США. Более 350 000 человек остались без крыши над головой. Почти во всех землетрясениях большинство смертей и травм были последствием обвалов и разрушений крыш. Крыши в зоне землетрясения были различны по стилям, высоте, форме, возрасту, материалам и исполнению.



Изучение крыш в этой местности выявило, что их можно разбить на три категории:

1. Крыши, поврежденные сдвигом кровельных материалов вследствие того, что они не были закреплены надлежащим образом.
2. Крыши, поврежденные в результате разрушения конструкции. Крыши без явных или видимых повреждений.
3. Большинство крыш в зоне землетрясения были из цементно-песчаной или керамической черепицы, которая часто смещалась из-за ненадлежащего крепления. В случаях разрушений стропил или несущих стен и других существенных повреждений конструкции вес цементно-песчаной или керамической черепицы был серьезным способствующим фактором. Тяжелая черепица на слабой раме почти всегда приводила к серьезным разрушениям конструкции крыши или была существенным фактором в обрушении всего здания.

Наименее пострадали крыши, накрытые кровельными материалами из стали с каменным покрытием, такими, как материалы Metrotile. Очень много домов с такими крышами выстояли без повреждений конструкции либо кровли, даже те, которые находились в зоне наибольшего разрушения, где соседние дома серьезно пострадали.

КРОВЕЛЬНЫЕ СИСТЕМЫ METROTILE. ПРОСТОЕ РЕШЕНИЕ

Компания «Metrotile Europe» — это мировой лидер в сфере разработки, изготовления и продажи композитной черепицы, которая обеспечивает безопасность, прочность и спокойствие в самых экстремальных условиях окружающей среды и разнообразных погодных условиях.

Прочные кровельные системы, имитируют натуральные материалы. Производятся согласно наивысшим международным стандартам. Компания «Metrotile Europe» зарегистрирована в соответствии со стандартом ISO 9001, определяющим стандарты систем управления качеством, которые приняты в более чем 150 странах. Эта сертификация подтверждает, что компания «Metrotile Europe» следует принципам качества, продуктивности, конкурентоспособности цены и удовлетворения потребностей потребителя.